

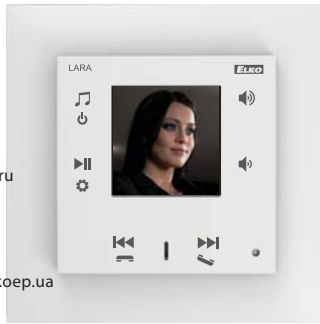
ООО ЭЛКО ЭП РУС

4-я Тверская-Ямская 33/39
125047 Москва, Россия
Тел.: +7 (499) 978 76 41
эл. почта: elko@elkoep.ru, www.elkoep.ru

ЭЛКО ЭП УКРАИНА

пер. Электриков 3
04071 г. Киев, Украина
Тел.: +38 044 351 13 61
эл. почта: info@elkoep.com.ua, www.elkoep.ua

02-69/2017 Rev.: 8



LARA Intercom

Перед началом эксплуатации

Поздравляем Вас с покупкой нашего устройства LARA Intercom.

Руководство входит в комплектацию изделия и предназначено для помощи в установке и эксплуатации устройства. Выполняйте установку только после того, как тщательно ознакомитесь с данной инструкцией и функциями устройства. Надежность работы устройства зависит от способа транспортировки и хранения устройства. Если Вы заметили признаки повреждения, деформации, неисправности, недоукомплектованности, не устанавливайте устройство и верните его продавцу. Неисправное устройство и его компоненты должны быть утилизированы как электронные отходы. Перед началом установки убедитесь, что подключенные провода не находятся под напряжением. При монтаже и обслуживании соблюдайте правила техники безопасности при работе с электрооборудованием. Для успешной установки, вам потребуются: LARA Intercom, динамики, PoE источник питания, UTP кабель с разъемами RJ45, кабель к динамикам, компьютер с приложением LARA Configurator. Во избежание поражения электрическим током, проводите подключение только с безопасным малым напряжением (SELV). Это источники питания PoE и сети LAN. Другие источники питания (ELV) и сети WAN с напряжением TNV к изделию не подключайте.

Внимание: Некоторые порты LAN и WAN используют одни и те же разъемы RJ45, поэтому соблюдайте осторожность при подключении изделия.

Характеристика

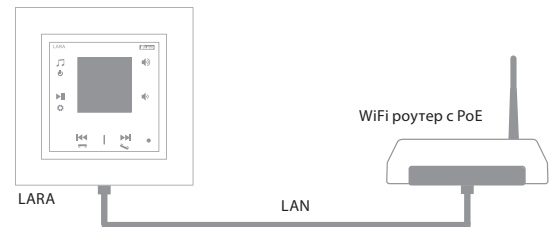
- LARA Intercom предлагает 5 функций и расширяет возможности устройства LARA Radio – аудио плеера и интернет радио в размере выключателя и дизайне LOGUS⁹⁰.
- LARA Intercom объединяет функции Видеотелефона и Интеркома.
- Функция Видеотелефон обеспечивает голосовую связь между LARA и дверным видеотелефоном-домофоном (IP interkom), т.е. с гостем перед дверью. В рамках этой функции на дисплей LARA передается изображение с камеры домофона, что повышает безопасность и комфорт для пользователя.
- LARA Intercom оснащено цветным OLED дисплеем размером 1.5", которого вполне достаточно для отображения видео с камеры домофона. Также на дисплее отображается основная информация о проигрываемой музыке, меню управления, настройки и пр.).
- Функция Interkom можно использовать для связи с членами семьи во всем доме (двусторонняя голосовая коммуникация между отдельными устройствами LARA).
- Также LARA Intercom предлагает функции, которые поддерживаются и в LARA Radio - воспроизведение стрима до 40 сохраненных интернет-радиостанций. Выбрать их можно из тысяч станций со всего мира.
- LARA Intercom способно воспроизводить музыку из внешнего источника, которым может служить смартфон или напр. MP3 плеер. Такое внешнее устройство подключается к аудио входу через 3.5mm stereo jack, который находится в нижней части передней панели.
- LARA Intercom проигрывает аудио файлы из центрального хранилища данных, на которое настроен Logitech Media Server. Эти функции LARA можно использовать в комплексной системе iNELS или как полностью независимое устройство. При использовании в системе iNELS управление осуществляется с помощью приложения iNC.
- Управление осуществляется 6-ю сенсорными кнопками на передней панели приложения LARA DIO. Основные настройки (подключение, язык, аудио) проводятся посредством кнопок и простого меню на дисплее устройства. Другие настройки (выбор станций, соединение с сервером, обновление ПО и пр.) проводятся с помощью компьютера и ПО LARA Configurator.
- LARA Intercom имеет встроенный усилитель с мощностью 2 x 10 W, что облегчает монтаж устройства в тех помещениях, где данной мощности вполне хватает. LARA подойдет для установки в кухне, зале ожидания, офисе, рецепции, больничной палате и пр.
- LARA запитывается от PoE с макс. напряжением 27 V DC / 1000 mA. Для коммуникации и электропитания используется всего один кабель (UTP), что очень удобно.
- Для LARA выпускается целая серия аксессуаров для питания (PoE адаптеры, PoE switch), динамики (в рамку, в потолок, на стену), кабели, монтажные коробки и пр.
- Соответствует стандартам IEEE 802.3u (100BASE-Tx).
- Автоматическая детекция отключения Ethernet кабеля - MDIX.

Варианты LARA

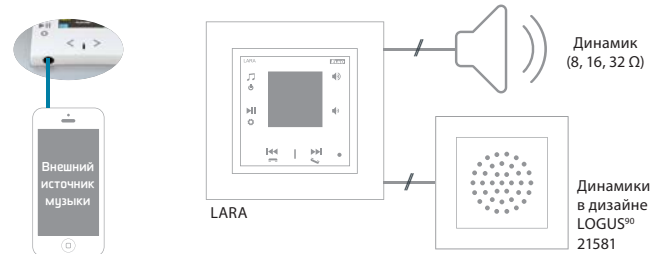
	Радио	Музыка	Видеотелефон	Interkom	Аудиозона
LARA Radio					
LARA Intercom					

Легкая установка в 3 шага

1. Соедините LARA и switch



2. Подключение динамиков к LARA



3. Настройка LARA посредством LARA Configurator

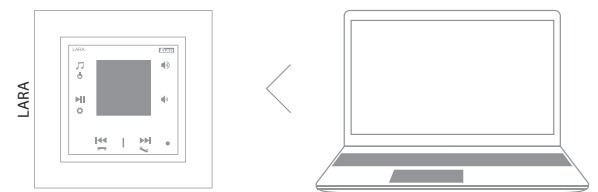
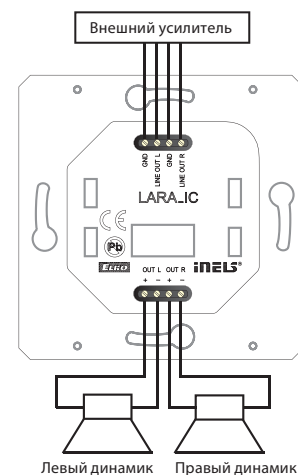


Схема подключения



LARA Intercom

Интернет - radio

Форматы передачи данных:	mp3, ogg, acc
--------------------------	---------------

Управление / настройки

Передняя панель:	сенсорные емкостные кнопки
Коммуникация ethernet:	через ПК настройка SW LARA Configurator
Кнопка RESET:	перезапуск (возврат к заводским настройкам)

Интерфейс ethernet

Коммуникационный интерфейс:	10 / 100 Mbps
Соединительный коннектор:	RJ45
Макс. длина кабеля UTP с питанием:	50 м

Дисплей

Тип:	цветной OLED
Разрешение:	128 x 128 точек
Видимая область:	26 x 26 мм

Параметры питания

Питание:	PoE 24 V DC (макс. 27 V DC) / 1.25 A
Мин. мощность:	1.4 W
Макс. мощность:	26W (пиковая мощность муз. выхода)

Параметры усилителя

Усилитель:	стерео класс D с цифровым упр-ем выходом
Макс. мощность усилителя:	2 x10 W/8 Ω

Входы / выходы

Микрофон:	да
Аудио вход:	3.5 stereo jack
Аудио выход 1:	клеммы LINE OUT (для внешнего усилителя)*
Аудио выход 2:	клеммы OUT L /OUT R (вход для динамиков с вн. усилителем)

Подключение

Клеммы:	0.5 - 1 мм ² (аудио выходы)
---------	--

Другие данные

Рабочая температура:	0 .. + 55 °C
Степень защиты:	IP20
Категория перенапряжения:	II.
Степень загрязнения:	2
Установка:	в монтажную коробку
Размеры:	
Рамка (пластик):	85 x 85 x 46 мм
(металл, стекло, дерево, камень):	94 x 94 x 46 мм
Вес:	87 Гр (рамка пластиковая)

* Кабель от клемм LINE OUT должен быть экранирован, макс. длина не должна превышать 5м.

Требования к месту установки:

- Не устанавливайте изделие в местах с повышенной температурой и влажностью.
- Поместите изделие в место, где оно может быть подключено к сети Ethernet. Ethernet кабель с PoE питанием должен проходить по кратчайшему расстоянию между LARA и PoE с целью уменьшения потерь напряжения питания по мере удаленности. Используйте всегда качественный фирменный кабель и концевки.
- Никогда не устанавливайте устройство без монтажной коробки (напр. непосредственно в гипсокартонную стену).
- Места размещения отдельных элементов изделия должны быть определены еще до самой установки (до начала сверления и резки стен под монтажные коробки).

PoE (Power over Ethernet) - питание по сетевому кабелю передачи данных без необходимости подвода напряжения питания к устройству отдельным кабелем.

Инструкция по установке и монтажу:

Заднюю часть устройства LARA установите в монтажную коробку KU. Рекомендуем коробки, которые позволяют устанавливать устройства с большой глубиной.

К клеммам OUT L +/- OUT R +/- подключите кабели от динамиков. К клеммам LINE OUT L, LINE OUT R, GND можно подключить внешний усилитель. В коннектор RJ45 вставьте ethernet кабель.

Устройство закрепите винтами в монтажной коробке. Верхнюю часть устройства установите в рамку LOGUS⁹⁰. Верхнюю часть с рамкой соедините с нижней частью. Соединяйте обе части аккуратно, чтобы не повредить соединительные коннекторы.

Другой конец ethernet кабеля подсоедините к PoE switch или через PoE адаптер к Wi-Fi роутеру. При подключении питания на экране отобразится системная информация, и потом через 5 секунд главный экран проигрывателя.

Мощность динамиков, аудиокабели

динамики	мощность(W)
2x 4 Ω	2x 20W
2x 8 Ω	2x 10W
2x 16 Ω	2x 5W
2x 32 Ω	2x 2.5W

При монтаже динамиков используйте качественные аудиокабели с мин. сечением 0.5 мм и максимальной длиной 30 м. Желательно, чтобы для правого и левого каналов длина кабелей была одинаковой.

LARA - можете монтировать на стену или в потолок.



- 1 Потолочный динамик
- 2 Настенный динамик
- 3 Коробка на поверхность
- 4 Монтажная коробка

Изображения на основном экране дисплея



1. Дата
2. Свое название радио-станции
3. Название станции из интернета
4. Bit Rate*
5. Время
6. Громкость
7. Действие

* Отображение качества передачи (количество данных (бит) в единицу времени, используемое для передачи аудио потока). Например, битрейт 128 kbps расшифровывается как 128 килобит в секунду и означает, что для кодирования одной секунды звука используется 128 тысяч бит (1 байт = 8 бит).

Описание проигрывателя LARA Intercom



1. Скрытая кнопка RESTART - отверстие в верхней части корпуса: для нажатия используйте тонкий предмет напр. канцелярскую скрепку
2. Краткое нажатие: переключение между Радио, Входом AUX и Аудио зоной
Долгое нажатие: выключение устройства
3. Краткое нажатие: PLAY / PAUSE
Долгое нажатие: вход в настройки
4. Коннектор для подключения внешнего источника музыки для Входа AUX
5. Краткое нажатие:
- увеличение громкости
- переход между строками вверх
6. Краткое нажатие:
- уменьшение громкости
- переход между строками вниз
7. Краткое нажатие (во время разговора) - открытие эл. замка двери
Долгое нажатие - вызов
- Вкл. / Выкл. Intercom
7. / 8. Краткое нажатие
- движение по списку радио-станций
- движение по списку треков в Аудио зоне
- прокрутка списка Intercom

Управление с помощью приложения LARA Dio

LARA Radio (Intercom) можно управлять посредством приложения:

LARA Dio iOS:

<https://itunes.apple.com/us/app/lara-dio/id1173795972?l=cs&ls=1&mt=8>

LARA Dio Android:

<https://play.google.com/store/apps/details?id=cz.elkoep.laradio>



Управление



Длительное нажатие



Краткое нажатие



Множественное нажатие

Воспроизведение

Переключение между Радио, Входом AUX и Аудио зоной:



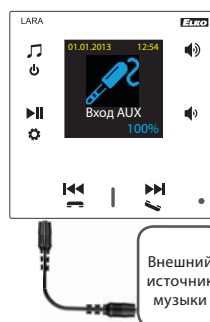
Переключение между режимами осуществляется кратким нажатием.

Радио:



1. PLAY / PAUSE
2. Перемещение по списку радио-станций

Вход AUX:



Вход AUX IN служит для подключения внешних аудио устройств.

Подключение через jack конектор 3.5mm. В этом режиме LARA работает как аудиоусилитель.

При активации входа громкость на LARA устанавливается на 100%.

Управление можете осуществлять на подключенном внешнем устройстве.

Аудио зона:



1. PLAY / PAUSE
2. Переключение музыкальных треков

1. Вызов LARA - дверной домофон с камерой / без камеры

- ① Включение интеркома
- ② Переключение между контактами
- ③ Вызов
- ④ Изображение при включении камеры на домофоне
- ⑤ Изображение при отключенной камере
- ⑥ Открытие эл. замка двери (во время разговора)
- ⑦ Завершение разговора
- ⑧ Изображение при завершении разговора

2. Вызов LARA - LARA

- ① Включение интеркома
- ② Переключение между контактами
- ③ Вызов
- ④ Изображение на вызывающем устройстве LARA
- ⑤ Изображение на вызываемом устройстве LARA
- ⑥ Ответить на вызов
- ⑦ Отклонить / завершить разговор

Рабочие конфигурации устройства

1. Настройка будильника

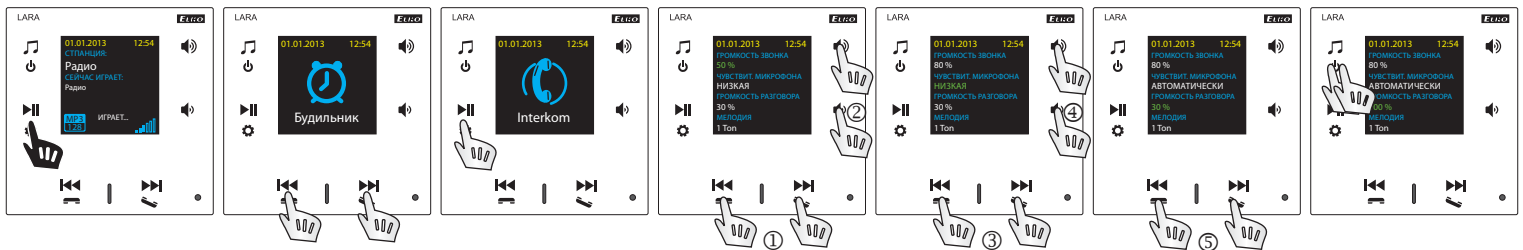
Отображение настройки будильника

Выключить звуковой сигнал будильника можно нажатием на любую кнопку.

- ① Открыть настройки.
- ② Настройка значений: часы / минуты.
- ③ Переключение: часы / минуты.
- ④ Сохранение настроенного времени .
- ⑤ Смещение на строку ниже.
- ⑥ Выбор: Будильник / радио станция.
- ⑦ / ⑧ Уменьшение / увеличение.
- ⑤ / ⑧ Включен 1x / Повтор (каждый день) / Выключен.
- ⑨ Одно нажатие - на уровень выше, два нажатия - возврат к основному изображению

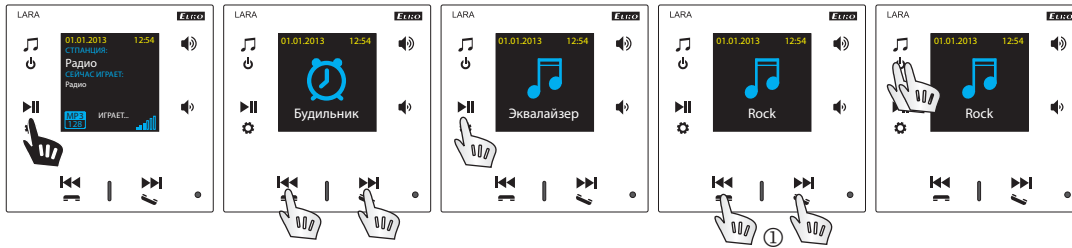
2. Выбор языка

6. Настройки Interkom



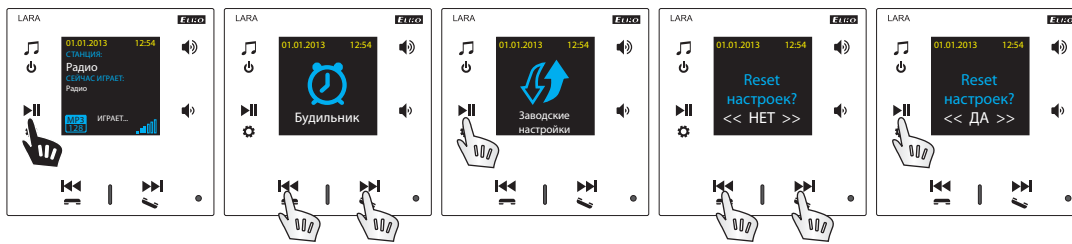
- ① Изменение числовых значений до +/-
- ② Переход к следующей строке
- ③ Изменение настроек
- ④ Переход к следующей строке
- ⑤ Изменение числовых значений до +/-

7. Регулировка музыкального режима - Эквалайзер



- ① Выбор музыкального режима: Normal, Rock, Bass and Perfect

8. Reset (перезапуск устройства, возврат к заводским настройкам)



Через меню настроек выберите „Заводские настройки“: установите IP адрес из диапазона DHCP и заводские настройки станций будут обновлены.

Конфигурация устройства LARA Intercom

Конфигурация устройства LARA Intercom посредством приложения LARA Configurator:

Проводится с помощью приложения LARA Configurator посредством ethernet подключения. Кофигурационное приложение можно скачать бесплатно с web страницы:

<https://www.elkoep.com/-lara-intercom->

С помощью приложения LARA Configurator можно:

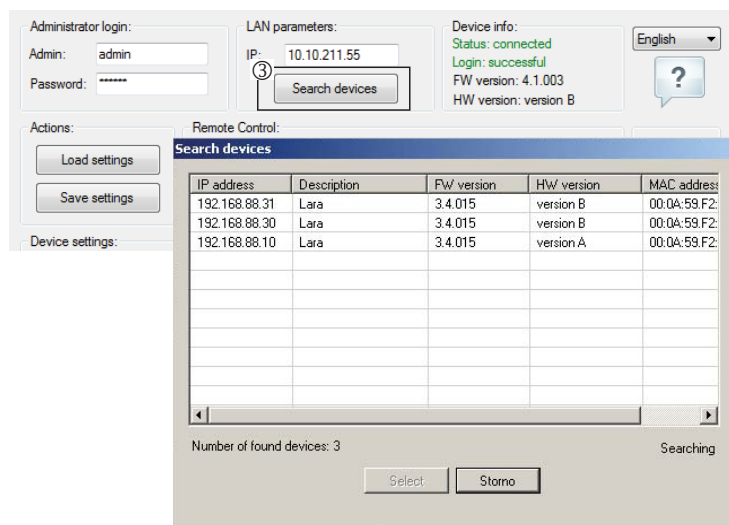
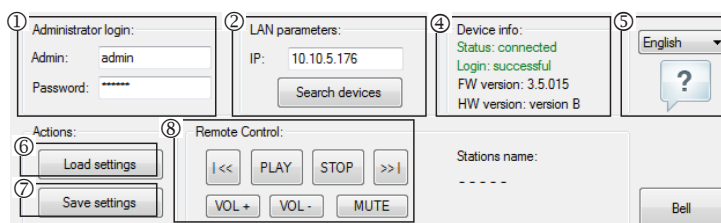
- настроить данные доступа
- настроить параметры сетевого подключения
- настроить параметры для автоматической синхронизации времени
- редактировать список интернет-радиостанций
- включить функции ввода DLNA и AUX
- обновить прошивку устройства LARA Intercom
- дистанционно управлять устройством LARA Intercom
- настроить intercom
- настроить эквалайзер

Конфигурационное приложение общается с LARA Intercom посредством Ethernet. Приложение может работать без установки в операционных системах Microsoft Windows XP, Windows 7, Windows 8 а Windows 10. Условием для запуска приложения является поддержка Microsoft .NET Framework 4 или его возможная инсталляция. Альтернативой конфигурации ПО является веб-интерфейс, который является копией конфигуратора.

Запустите LARA Configurator на ПК, подключенном к той же сети, что и LARA Intercom.

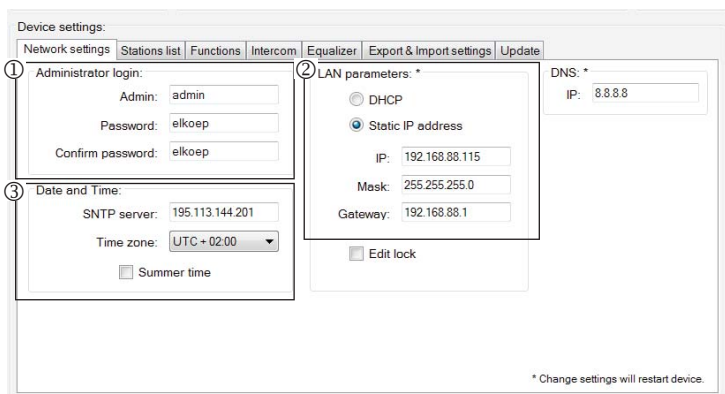
Потом кликните на:

- ① Вход администратора: в диалоговое окно входа впишите настроенные данные входа администратора. Заводские настройки: логин „admin“ и пароль: „elkoep“. Если введенные данные не действительны, то продолжение настроек LARA Intercom не будет возможным.
- ② LAN параметры: в диалоговое окно впишите IP адрес подключенного LARA Intercom. IP адрес можно устройства найти используя функцию „Поиск устройств“.
- ③ Функция „Поиск устройств“ в течение нескольких секунд найдет все подключенные устройства LARA в сети. В диалоговом окне „Поиск устройств в сети LAN“ появится список всех найденных устройств. Выделением нужного устройства и нажатием кнопки „Выбрать“ конфигуратор готов к загрузке настроек устройства с выбранным IP адресом.
- ④ Информация об устройстве: окно „Информация об устройстве“ отображает состояние соединения, входа и версии прошивки в устройстве LARA Intercom. Состояние соединения не зависит от успешности входа. Надпись „Соединение!“ появляется при правильном подключении к сети, надпись „Успешно!“ появляется при правильном вводе данных входа.
- ⑤ Информация об устройстве: информация об устройстве и программе, включая гиперссылки на руководство и описание изделия.



- ④ Загрузка настроек: кнопка „Загрузить настройки“ служит для загрузки всех настроек, сохраненных в устройстве LARA Intercom. Загрузки выполняются в случае успешного соединения и входа.
- ⑤ Сохранить настройки: кнопка „Сохранить настройки“ служит для сохранения настроек к устройству LARA Intercom.
- ⑥ Дистанционное управление: с помощью „Дистанционное управление“ в приложении LARA Configurator можно просто и быстро открыть нужную функцию устройства.

Настройка устройства / Сетевые настройки



- ① Вход администратора: Для изменения данных входа впишите в текстовое поле новые данные. Подтвердите пароль.
- ② LAN параметры: Для изменения параметров сетевого соединения выберите „DHCP“ (автоматическое назначение IP адреса DHCP сервером) или „Статический IP адрес“.
 - В случае выбора статического IP адреса впишите в текстовое поле выбранный адрес, маску подсети и шлюз по умолчанию.
 - Адрес IP: задайте новый IP адрес устройства в десятичном формате разделенном точками (по умолчанию: 192.168.1.10).
 - Маска подсети : значение по умолчанию 255.255.255.0.
 - Шлюз: настройки шлюза местной сети.
- ③ Дата и время: IP адрес временного сервера преднастроен на заводе.
 - SNTP сервер: в случае необходимости задайте IP адрес другого временного сервера, поддерживающего протокол SNTP (адрес SNTP сервера можно скопировать с <http://www.presnycas.org/casove-servery.html>).
 - Часовой пояс: выберите часовой пояс в месте установки устройства LARA Intercom для корректного отображения времени.
 - Перевод времени с зимнего на летнее можно провести на управляющем элементе „Летнее время“.

Настройки устройства / Список станций

Закладка „Список станций“ служит для управления полным списком интернет-радиостанций, сохраненных в устройстве LARA Intercom. В LARA Intercom уже преднастроено несколько станций, которые можно легко отредактировать.

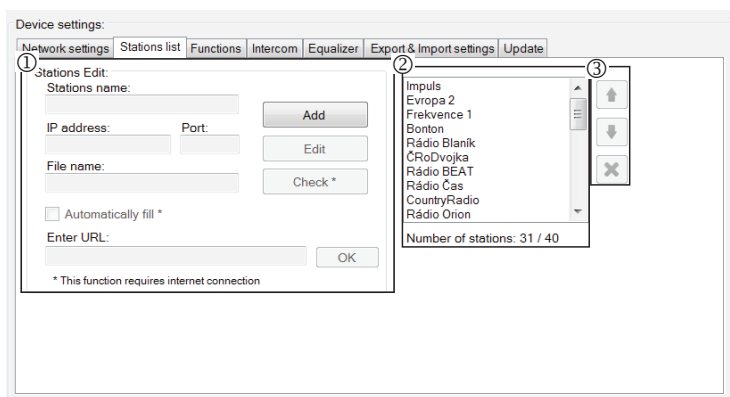
- 1 Редактирование станций*: В разделе „Редактирование станций“ можно посредством соответствующих кнопок добавлять или редактировать станции в списке.
- 2 Список станций: В списке можно сохранить до 40 станций. LARA Intercom в современной версии поддерживает потоки формата SHOUT и ICE с аудио форматом MP3, AAC и OGG, которые используются во всех интернет-передачах.
- 3 Управляющие элементы: При успешной загрузке станций, вместе с общими настройками можно посмотреть список потоков и изменить их порядок. Для сортировки и удаления элементов из списка, используйте соответствующие элементы управления в правой стороне списка.* Для добавления новой станции необходимо знать ее исходный адрес:
 - <http://www.jmenoserveru.cz:cisloportu/название файла>
 - <http://135.111.258.333:8000/название файла>
 - <http://www.jmenoserveru.cz:8000/название файла>
 - <http://www.jmenoserveru.cz:8000>
 - <http://135.111.258.333:8000>
 - <http://www.jmenoserveru.cz/название файла>

Добавление новой радио-станции: нажатием кнопки „Добавить“ задайте параметры потока в соответствующее поле:

Ручной ввод:

- Название станции: название станции, отображенной на OLED дисплее.
- IP адрес: Адрес сервера, транслирующего поток. Адрес задается в десятичном формате разделенном точками. В случае адресов с именем домена (www.jmenoserveru.cz) используйте автозаполнение (см.ниже).
- Номер порта: указывается в виде числа в десятичном формате. (пример 1: www.jmenoserveru.cz:8000/hudba.mp3 - номер порта = 8000). Если в адресе не указан номер порта, задайте номер порта 80 (пример 2: www.jmenoserveru.cz/hudba.mp3 - номер порта = 80).
- Название файла: Параметр для сохранения названия станции. (пример 3: www.jmenoserveru.cz:8000/hudba.mp3 - название станции = hudba.mp3) (пример 4: www.jmenoserveru.cz:8000 - название файла не задается).
- При задании всех выбранных станций, сохраните их в списке кнопкой „Сохранить“.

Примечание: Если имя файла имеет расширение *.m3u, то это не адрес музыкального потока и не адрес плей-листа, который содержит адрес (или несколько адресов) в музыкальном потоке. В этом случае используйте опции автоматического заполнения.



Автозаполнение:

Для большинства адресов можно использовать функцию автозаполнения по следующей процедурой:

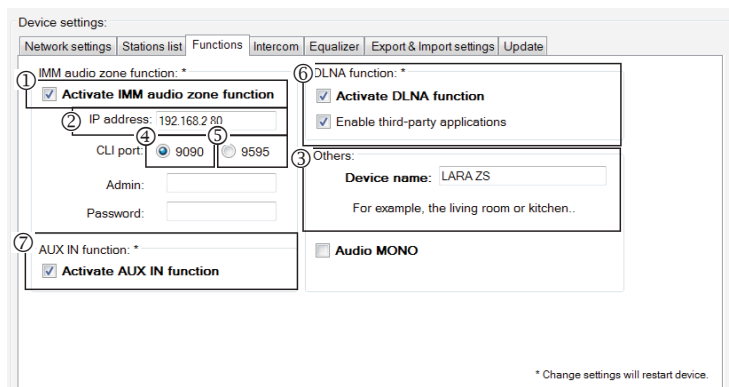
- Задайте любое название станции.
- Включите „Автозаполнение“, а затем вставьте адрес и для подтверждения нажмите „ОК“.
- Информационное сообщение уведомит Вас об автоматической обработке ссылки.
- Сохраните станцию в списке с помощью кнопки „Сохранить“.

Примечание: Функция автозаполнения требует активации подключения к интернету.

Важное примечание:

Подготовленный список станций сохраните в устройстве вместе с настройками с помощью кнопки „Сохранить“. До этого момента список обрабатывается и сохраняется только в памяти ПО.

Настройки устройства / Функции



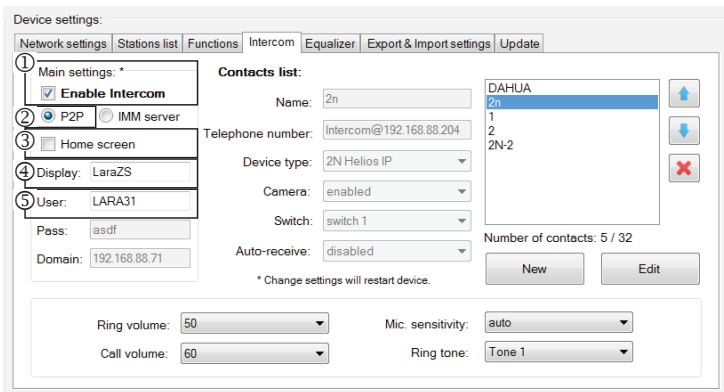
Функции iMM аудио зоны: используется для уже установленной системы iNELS, где LARA проигрыватель выполняет функцию аудио зоны.

Прим.: iMM сервер служит для соединения практически всех технологий в доме с системой интеллектуального управления iNELS BUS System.

- 1 Функция iMM аудио зона: Управляющим элементом можно активировать и деактивировать функции iMM аудио зоны.
- 2 IP адрес: Задайте IP адрес iMM сервера в десятичном формате, разделенном точками.
- 3 Название устройства: Отображается в среде iMM и при поиске устройств в сети.
- 4 Для: IMM SERVER, NAS SYNLOGY
- 5 Для: NAS ZYXEL
- 6 Функция DLNA служит в основном для воспроизведения с использованием мобильного приложения LARA DIO
 - выбор функции приложения третьих сторон позволяет использовать воспроизведение DLNA даже с другими приложениями
- 7 Функция AUX IN позволяет вход через AUX

После каждого изменения настроенных функций выполняйте рестарт (перезапуск) устройства.

Настройки устройства / Intercom - P2P

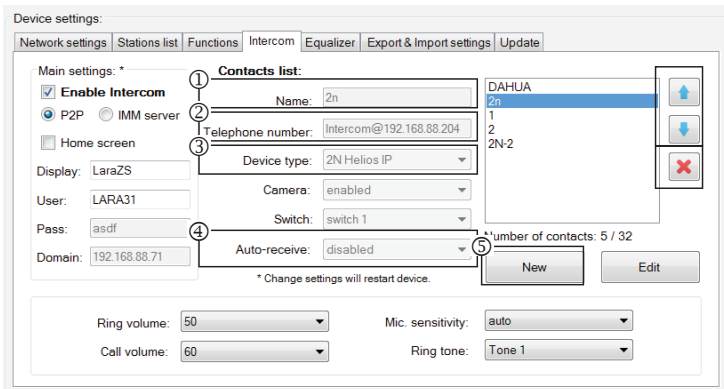


P2P - Функция Interkom служит для вызовов непосредственно между устройствами посредством технологии VOIP (передача голоса по интернет-протоколу). Устройство LARA Interkom позволяет настроить 32 контакта для вызовов (Настроенный список).

Установить связь можно между двумя устройствами LARA Intercom или между LARA Intercom и дверным домофоном, а также между LARA Intercom и VOIP телефоном, поддерживающем вызовы P2P.

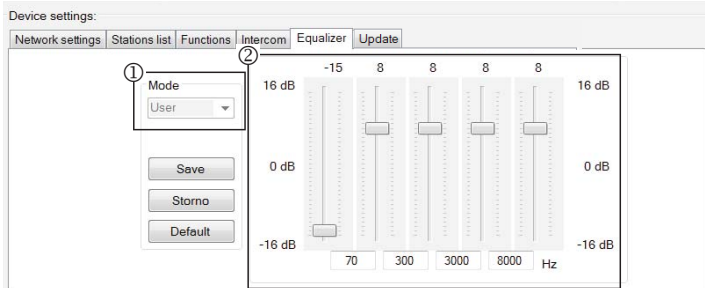
Настройка вызовов P2P LARA - LARA:

- ① Главные настройки: Выбрать Interkom.
- ② Настройка типа вызова на P2P.
- ③ Главный экран: Настройки экрана Intercom на главном экране (по желанию).
- ④ Имя, которое отображается при входящем вызове.
- ⑤ Имя пользователя LARA для вызовов P2P.



Настройки контактов P2P LARA - LARA:

- ① Имя: Введите имя контакта.
 - ② Телефонный номер: Задайте телефонный номер в формате пользователь@IpАдрес.
 - ③ Тип устройства: выберите неиспользуемое (одно имя для SIP).
 - ④ Авто-прием: запрещено (выбор в LARA interkom может быть принят автоматически через 3с).
 - ⑤ Сохранить: Сохранение контакта в списке.
- : Изменение позиции контакта в списке.
 - : Возможность удаления контакта из списка.

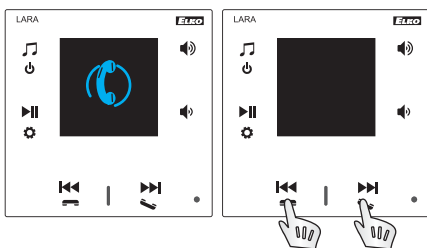


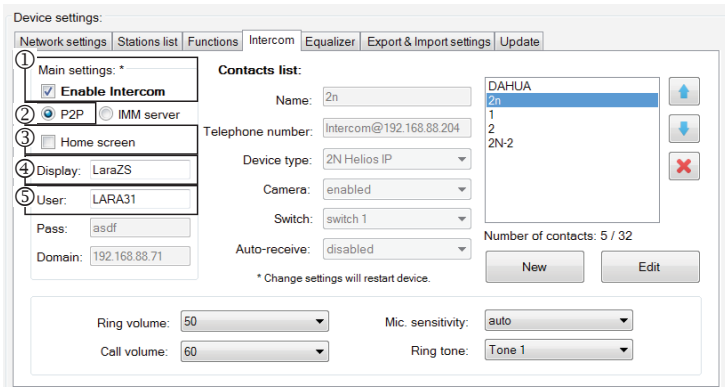
Рекомендации:

Чтобы улучшить звук для вызовов LARA-LARA, настройте меню эквалайзера для обоих устройств LARA:

- ① Режим: User
- ② Отрегулируйте значения эквалайзера по образцу

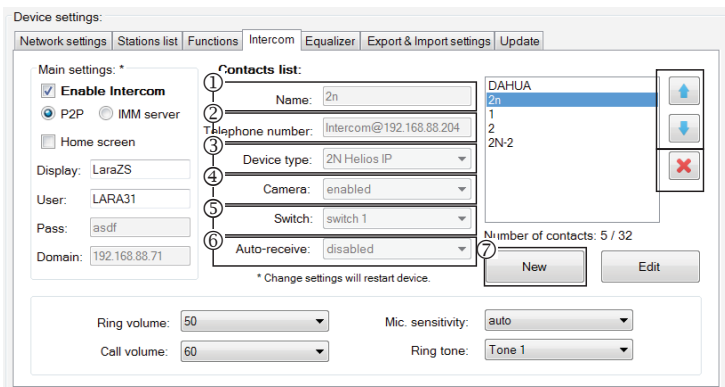
В обоих устройствах LARA настройте в Меню Interkom ЧУВСТВИТЕЛЬНОСТЬ МИКРОФОНА на значения: НИЗКАЯ или СРЕДНЯЯ чувствительность.





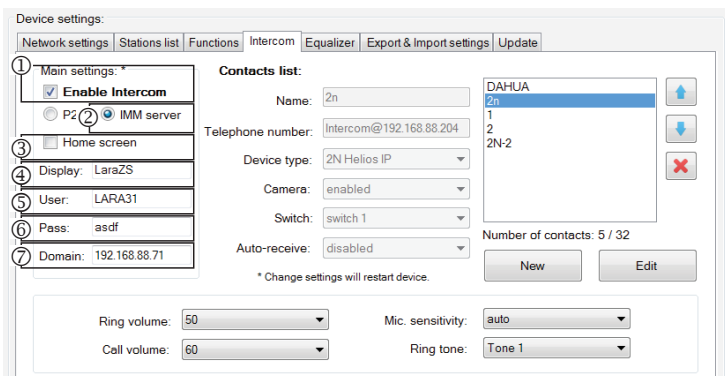
Настройки вызовов P2P LARA - видеотелефон:

- ① Главные настройки: Выбрать Intercom.
- ② Настройка типа вызова на P2P.
- ③ Главный экран: Настройки экрана Intercom на главном экране.
- ④ Имя, которое отображается при входящем вызове на устройстве, поддерживающем функцию (Имя дисплея VOIP телефон P2P).
- ⑤ Имя пользователя LARA для вызовов P2P.



Настройки контактов P2P LARA - видеотелефон:

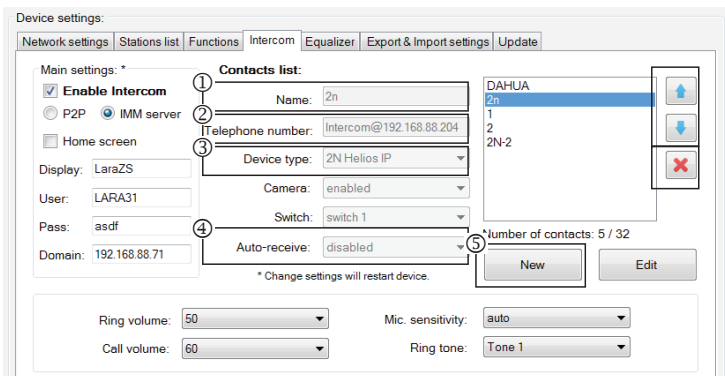
- ① Имя: Задайте имя контакта видеотелефона.
- ② Телефонный номер: Задайте телефонный номер в формате пользователь@IpАдрес.
- ③ Тип устройства: выберите 2N Helios IP.
- ④ Камера: Выбор камеры (если позволяет intercom).
- ⑤ Переключатель: переключатель 1.
- ⑥ Авто-прием: запрещено (выбор в LARA intercom может быть принят автоматически через 3с).
- ⑦ Сохранить: Сохранение контакта в списке.
- : Изменение позиции контакта в списке.
- : Возможность удаления контакта из списка.



Настройки LARA Intercom - SIP server (iMM Server / Connection server)

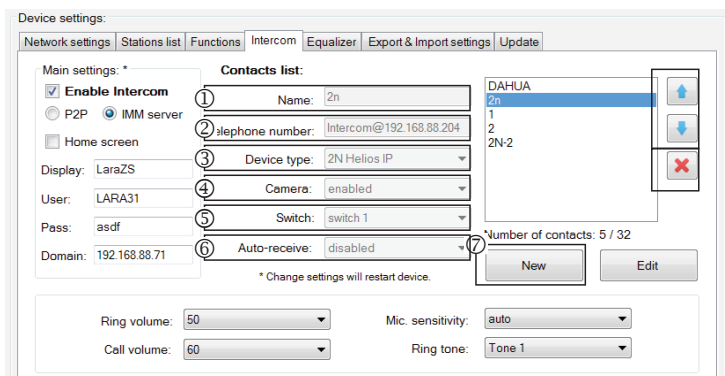
iMM Server - Функция Intercom служит для связи между устройствами с помощью технологии VOIP через PBX ATC с поддержкой VOIP посредством протокола SIP.

- ① Главные настройки: Выбрать Intercom.
- ② Настройка типа вызовов на iMM сервер.
- ③ Главный экран: Настройки экрана Intercom на главном экране (по желанию).
- ④ Дисплей: имя, которое отображается при входящем звонке на устройстве, поддерживающем функцию (Display name VOIP).
- ⑤ Пользователь: имя пользователя, созданное на iMM сервере или Connection сервере.
- ⑥ Пароль: Задайте пароль пользователя.
- ⑦ Домен: IP адрес SIP сервера.



Настройки контактов LARA:

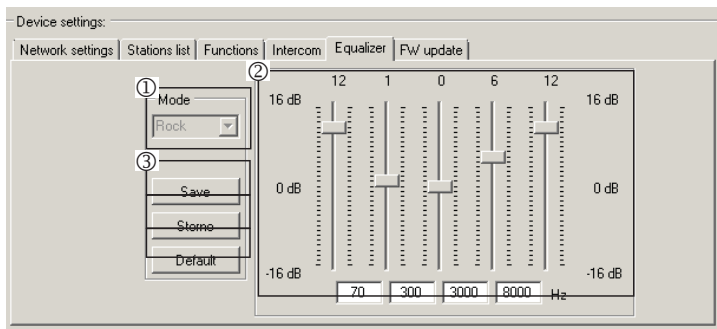
- ① Имя: Задайте имя контакта
- ② Телефонный номер: Задайте имя пользователя, зарегистрированного на SIP сервере в формате пользователь@IpАдресSipСервера
- ③ Тип устройства: выберите неиспользуемое (Одно имя для SIP, LARA)
- ④ Авто-прием: запрещено (выбор в LARA intercom может быть принят автоматически через 3с).
- ⑤ Сохранить: Сохранение контакта в списке.
- : Изменение позиции контакта в списке.
- : Возможность удаления контакта из списка.



Настройки контактов SIP Server – дверной видеотелефон (домофон):

- ① Имя: Задайте имя контакта видеотелефона.
- ② Телефонный номер: Задайте телефонный номер в формате пользователь@IpАдресВидеотелефона
- ③ Тип устройства: выберите 2N Helios IP
- ④ Камера: Выбор камеры (если позволяет intercom)
- ⑤ Переключатель: Активация выбранного реле для открытия эл. замка двери
- ⑥ Авто-прием: запрещено (выбор в LARA intercom может быть принят автоматически через 3с).
- ⑦ Сохранить: Сохранение контакта в списке.
- : Изменение позиции контакта в списке.
- : Возможность удаления контакта из списка.

Настройки устройства / Эквалайзер



LARA Intercom имеет 5-полосный эквалайзер с предустановленными режимами Normal, Rock, Bass и Perfect, с пользовательскими настройками режима "User" или выбором предустановленных режимов.

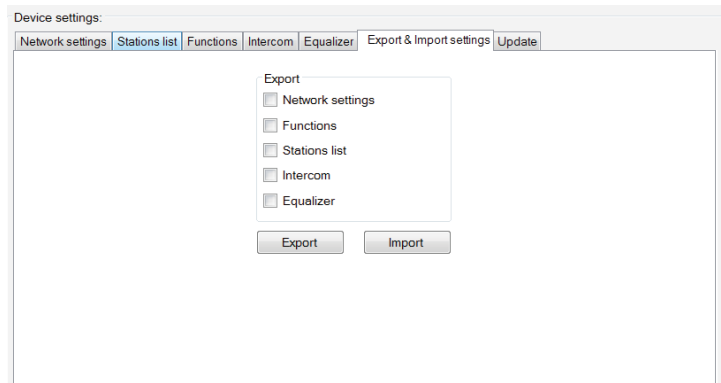
Редактирование музыкального режима:

- 1 Выберите музыкальный режим
- 2 Отрегулируйте полосы в нужных диапазонах
- 3 Сохранение настроек

Отмена: Отмена режима настройки

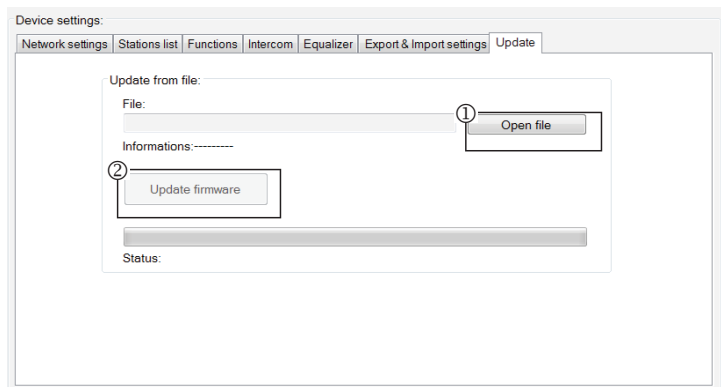
По умолчанию: вернуться в режим по умолчанию.

Настройки устройства / Настройки экспорта и импорта



Настройки экспорта и импорта: с помощью этих функций вы можете легко создавать резервные копии и обновлять выбранные элементы - сетевые настройки, функции, список станций, домофон и эквалайзер. Созданная резервная копия в формате *.lcf: резервные копии списков станций из старых прошивок не совместимы с этой системой.

Настройки устройства / Обновление ПО (прошивки)



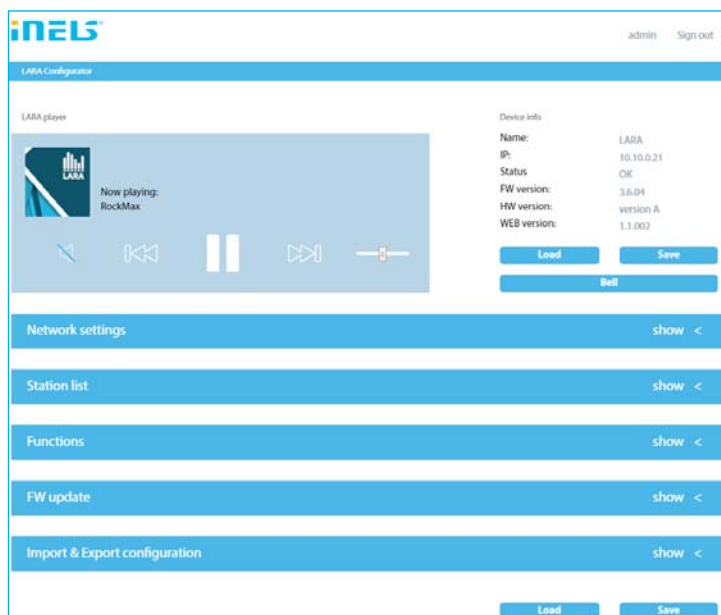
Для обновления ПО устройства LARA Intercom сначала необходимо скачать файл обновления с расширением *.lfw по адресу <https://www.elkoepp.com/-lara-intercom->

Для обновления необходимо загрузить файл с расширением *.lweb с того же адреса

- 1 Выбрать файл: Кнопкой „Выбрать файл“ откройте диалоговое окно для поиска и выбора файла обновления. Открыв файл, можно ознакомиться с его содержанием. При правильном выборе файла отобразится номер версии прошивки.
- 2 Обновить ПО: При нажатии кнопки начнется обновление, его процесс будет отображаться графически. Загрузка поврежденного или нерабочего файла остановит процесс и следующие шаги обновления. Для продолжения необходимо повторить попытку, используя правильный файл обновления.

Доступ для LARA через веб-интерфейс осуществляется заданием ее IP адреса и порта 61695 (напр.: 10.10.10.10:61695).

Примечание: Для настройки устройства LARA после обновления прошивки необходимо использовать ту же версию LARA Configurator, что и прошивки.



Питание / сетевые элементы



Питание PoE
(PoE инжектор для питания по UTP кабелю,
коннектор 2x RJ45)
Код заказа: 5225



Питание PoE + WiFi
(комплект для беспроводного
подключения LARA)
Код заказа: 5227



Питание PoE + WiFi в монтажной коробке
(комплект для беспроводного подключения LARA
в монтажную коробку)
Код заказа: 5224



PoE switch 5 портов
(для питания 5x LARA)
Код заказа: 6605

* Форма адаптера беспроводного устройства Ubiquiti AirGateway может не соответствовать источнику питания. В таком случае необходимо обеспечить соединение данных компонентов например стягивающей лентой.

Динамики



Динамик 2" 32 Ω

- в монтажную коробку
Код заказа: 21581

Цвет корпуса: Код заказа:
Белый 90710 TBR
Слон. кость 90710 TMF
Лед 90710 TGE
Жемчуг 90710 TPE
Серый 90710 TIS
Алюминий 90710 TAL



Динамик 5" 32 Ω

Динамик 5" 16 Ω

Динамик 5" 8 Ω

- монтаж в потолок

Белый 75023 CBR
Слон. кость 75023 CMF
Белый 75022 CBR
Слон. кость 75022 CMF
Белый 75021 CBR
Слон. кость 75021 CMF



2-полосный динамик 32 Ω
2-полосный динамик 16 Ω
2-полосный динамик 8 Ω
- монтаж на стену или в потолок
- размеры (мм): 270 x 183 x 37

Белый 75106 CBR
Белый 75105 CBR



Плоский 2-полосный динамик 32 Ω
Плоский 2-полосный динамик 16 Ω
Плоский 2-полосный динамик 8 Ω

Белый 75083 CBR
Слон. кость 75083 CMF
Белый 75082 CBR
Слон. кость 75082 CMF
Белый 75081 CBR
Слон. кость 75081 CMF

- монтаж в потолок
- размеры (мм): 204 x 204 x 92

Совместимые дверные видеотелефоны



Производитель: 2N
Тип: Verso



Производитель: DANUA
Тип: VTO2000a

Проблемы и их решение

- Устройство не работает, дисплей не светится.
Решение: Контроль напряжения питания. Проверьте подключение устройства к питанию, подключение коннектора RJ45 к устройству, подключение источника питания PoE к сети.
- Дисплей светится, радио не работает.
Решение: Контроль IP адреса сервера радио или его новая настройка.
Контроль сетевого соединения Ethernet. Отсоедините от проигрывателя ethernet коннектор RJ45 и снова подсоедините. Устройство при повторном подключении отобразит системную информацию. Если в течение 5-ти секунд не появится экран проигрывателя, возможно возникла проблема с сетевым соединением (проверьте настройки сети).
- Прерывистое воспроизведение, частая загрузка радио.
Вероятная причина - недостаточная скорость интернет соединения.
- Рестарт (перезапуск устройства).
Рестарт служит для повторного запуска без удаления настроенных данных. Проведите его кратким нажатием (менее 1с) кнопки RESET размещенной на корпусе устройства в состоянии, когда устройство подключено к питанию, либо отключением и повторным подключением LAN кабеля или PoE адаптера.

Техническое обслуживание

Очистка передней панели и рамки производится сухой или слегка влажной тканью. Избегайте использования других чистящих средств.